



آموزش نرم افزار

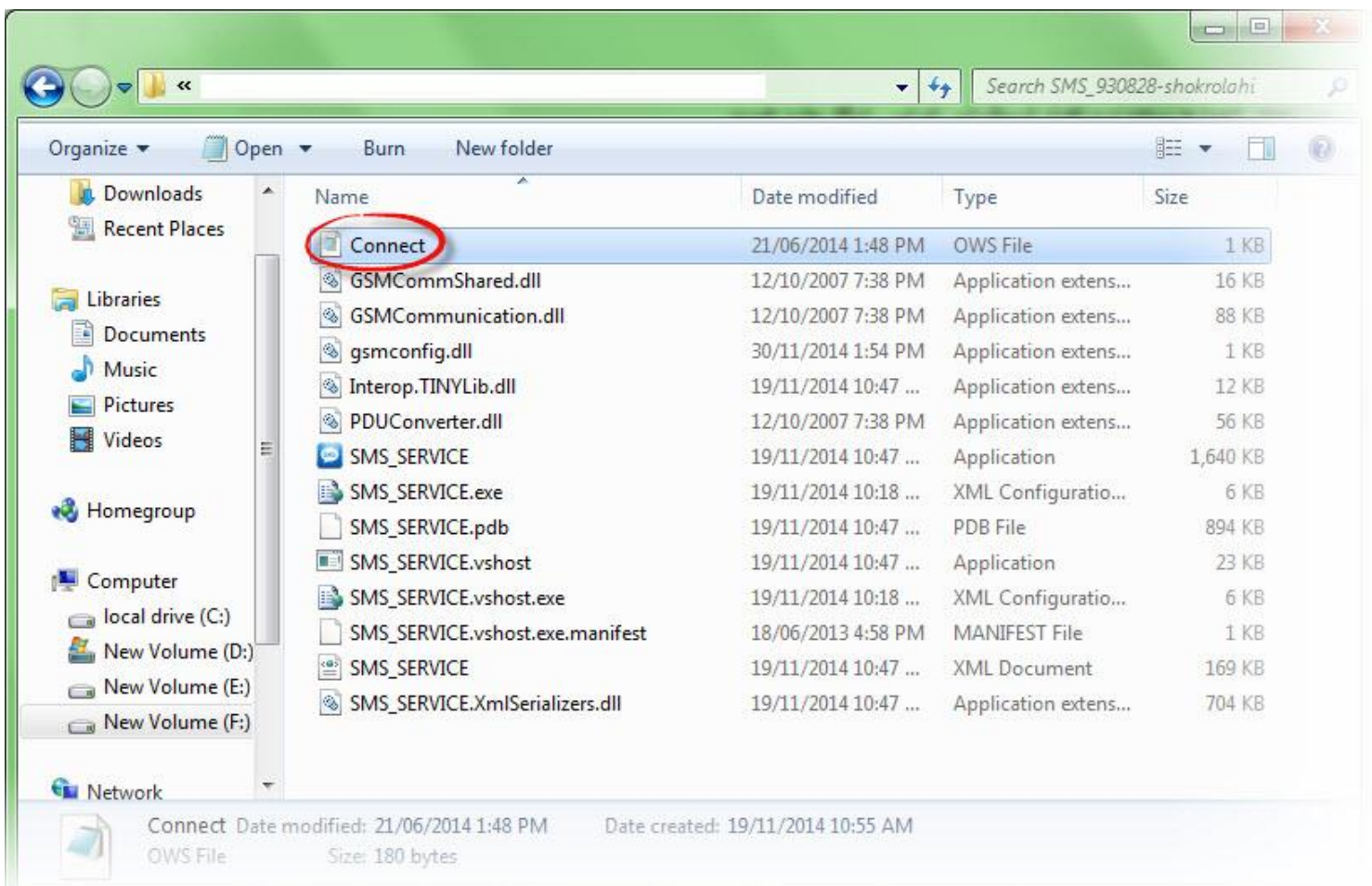
ارسال دریافت پیام کوتاه

امگا

در این بخش ابتدا به پوشه نرم افزار ارسال اس ام اس امگا وارد شوید .

در این پوشه فایل به نام **connect** وجود دارد لطفا فایل را باز کنید .

اگر فایل غیر قابل شناسایی بود فایل را با Notepad باز کنید .



در این قسمت اتصال نرم افزار را به پایگاه داده و قفل معرفی می کنیم

۱- Database : نام پایگاه داده را باید بنویسید بطور معمول نام پایگاه داده **omegadb** می باشد.

۲- ServerName : آدرس IP سرور که پایگاه داده در آنجا می باشد (برای سیستم های شبکه)

۳- Dongleserver : در این قسمت اگر قفل سخت افزاری در همان سرور نصب شده است IP آن سیستم را وارد میکنید (برای سیستم های شبکه)

نکته: این قسمت در دستگاه های شبکه و ویندوز ۶۴bit الزامی می باشد .



در صورتی که سیستم شما تک کاربره می باشد یا نرم افزار را در سرور نصب کرده اید نیازی نیست از روش بالا استفاده کنید

۱- در این قسمت (نقطه) بنویسید ۲- در این قسمت هم مثل شماره یک (نقطه) بنویسید



برای آنکه وارد سیستم پیامک شوید باید از همان نام کاربری نرم افزار امگا استفاده کنید .

نکته (باید توجه داشته باشید که دسترسی قسمت ارتباطات را به کاربر بدهید اگر از نام کاربری **Admin** استفاده می کنید این نام کاربری بطور پیش فرض دارای این دسترسی می باشد)

کد کاربری و کلمه عبور خود را وارد کنید و سپس ورود را بزنید .



معرفی بخش های برنامه :

- ۱- پیامک هایی که برای شما ارسال می شود در این قسمت نمایش داده می شود
- ۲- پیامک هایی که شما ارسال می کنید در این قسمت نمایش داده می شود
- ۳- پیامک هایی که ارسال نشده است و در انتظار ارسال می باشد در این قسمت نمایش داده می شود
- ۴- اگر تیک روشن بر روی این قسمت فعال باشد به این معنی می باشد که شما از سیستم GSM خط فرکانسی استفاده می کنید
- ۵- اگر تیک روشن بر روی این قسمت فعال باشد به این معنی که از طریق سیستم وب سرویس یا شماره های اینترنتی استفاده می کنید
- ۶- این قسمت برای تنظیمات کلی نرم افزار ارسال و دریافت اس ام اس امگا می باشد



۱- صفحه تنظیمات .

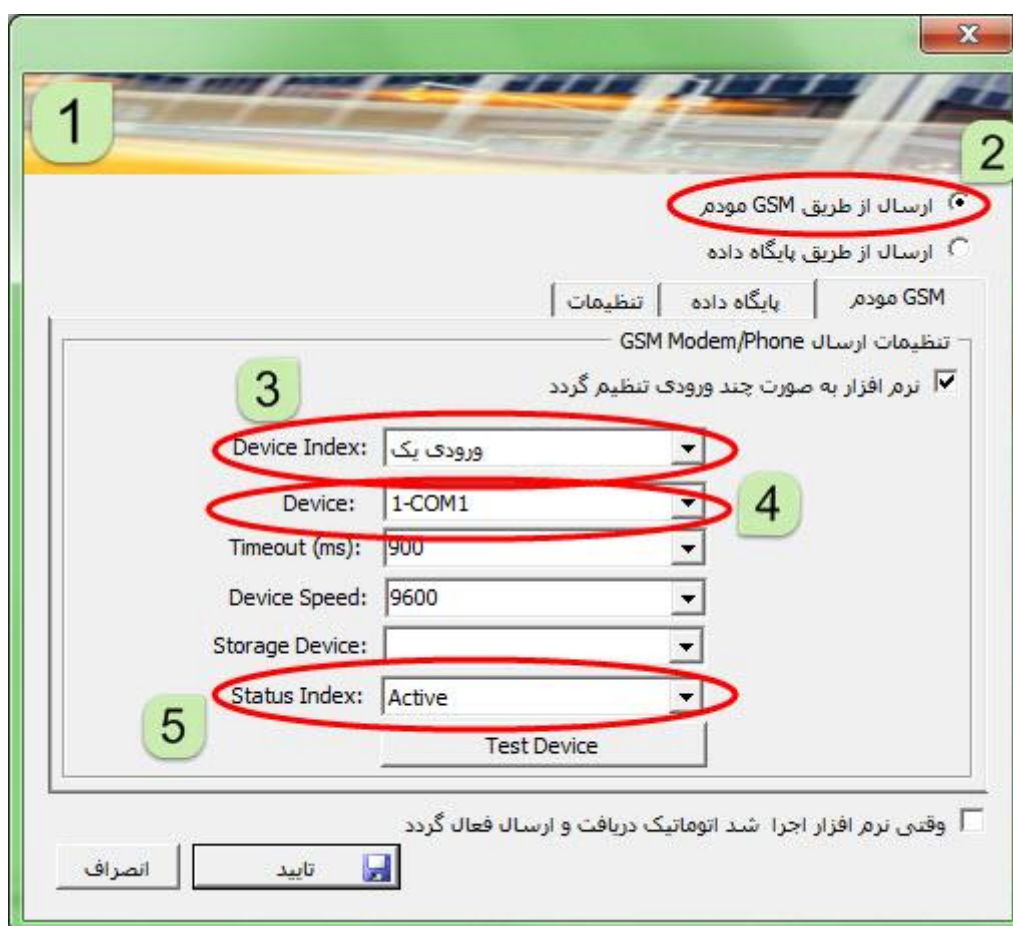
۲- اگر تیک بر روی این قست روشن باشد سیستم پیامکی از فرکانس GSM مخابراتی استفاده میشود.

۳- اگر شما میخواهید از چند خط GSM استفاده کنید تیک چند ورودی را زده و روی این قسمت کلیک کرده و تمامی زیر

مجموعه های بعدی هم مربوط به این قسمت باید تغییر دهید .

۴- شماره COM مورد نظر خود که اطلاعات مربوط به آن می باشد را مشخص کنید.

۵- اگر میخواهید این خط فعال باشد گزینه Active را مشخص کنید .



- ۱- اگر این گزینه را روشن کنید سیستم اس ام اس وب سرویس فعال می شود
- ۲- برای تنظیمات بر روی این قسمت کلیک کنید
- ۳- نام کاربری پنل اس ام اس خود را وارد کنید
- ۴- رمز کاربری پنل اس ام اس خود را وارد کنید
- ۵- شماره پیامک خود را وارد کنید
- ۶- نام شرکت ارائه دهنده سرویس پیامک را انتخاب کنید
- ۷- اگر می خواهید بعد از باز شدن برنامه پیامها اتومات ارسال شود این گزینه را انتخاب کنید
- ۸- و در آخر تایید را بزنید تا تنظیمات شما ذخیره شود

The screenshot shows a configuration window for a GSM modem. At the top, there are two radio buttons: 'ارسال از طریق GSM مودم' (disabled) and 'ارسال از طریق پایگاه داده' (selected). Below this is a section titled 'تنظیمات پایگاه داده' (Database Settings) with the following fields: 'Server Name' (empty), 'User Name' (filled with 'omega'), 'Password' (filled with '*****'), 'Database Name' (empty), 'SMS User' (filled with '88306047'), and 'Sender Type' (a dropdown menu set to '3000X'). At the bottom of the window, there are two buttons: 'Save Connection ...' and 'Test Connection ...'. A checkbox at the bottom right is checked and labeled 'وقتی نرم افزار اجرا شد اتوماتیک دریافت و ارسال فعال گردد'. At the very bottom, there are three buttons: 'انصراف', 'تایید', and 'ارسال'.

در آخر ارسال را بزنید تا پیام ها به صورت اتومات به اپراتور ارسال شود .

